



Hinweise zur Nutzung des Übungshauses im Kreisbauhof

- Die Nutzung ist aktuell nur bei Teilnahme einer Landkreisführungskraft möglich
- Die Anmeldung erfolgt direkt über die Mail-Adresse uebungshaus@kfv-regensburg.de. Dabei ist anzugeben, welche Übungen aus dem unten genannten Katalog durchgeführt werden und welche Landkreisführungskraft teilnimmt.

Übungen bzw. Übungsinhalte:

- A) Vermisste Person (1. OG und DG)
- B) Atemschutznotfall (ganzes Gebäude)
- C) Anleitern (Balkone und große Fenster an der Nordseite jeweils mit innenliegenden Festpunkten)
- D) Selbstretten (große Fenster an der Nordseite jeweils mit innenliegenden Festpunkten)
- E) senkrechter Vorstieg Absturzsicherung (Schlüssel aus dem Büro für den Aufstiegsschutz wird benötigt)
- F) Retten aus Höhen (aus den großen Fenstern an der Nord- und Südseite und von den Balkonen)
- G) Schlauchmanagement (ganzes Gebäude)
- H) Taktische Ventilation (ganzes Gebäude)

- Die beiliegende Gefährdungsbeurteilung ist zu beachten.
- Eine Nebelmaschine und zwei Übungspuppen stehen zur Verfügung.
- Die heiße Tür kann nach Einweisung in Betrieb genommen werden.
- Die Gasanlage steht für Übungen nicht zur Verfügung.
- Wasserabgabe nur im DG in den beiden östlichen Räumen möglich.
- Die Übungen sind durch den Übungsleiter im Tagebuch zu dokumentieren.

- Neben dem Übungshaus können auch die Außen-WC´s genutzt werden.
- Für Verpflegung ist die übende Feuerwehr verantwortlich. Abfall und Flaschen sind wieder mitzunehmen.

Von den vorstehenden Regularien habe ich Kenntnis genommen und werde sie beachten:

Datum	Feuerwehr	Name, Vorname	Unterschrift
-------	-----------	---------------	--------------



Festpunkt



Wasserabgabe möglich



Raum nicht nutzbar

A) Vermisste Person (1. OG und DG)

B) Atemschutznotfall (ganzes Gebäude)

C) Anleitern (Balkone und große Fenster an der Nordseite jeweils mit innenliegenden Festpunkten)

D) Selbstretten (große Fenster an der Nordseite jeweils mit innenliegenden Festpunkten)

E) senkrechter Vorstieg Absturzsicherung (Schlüssel aus dem Büro für den Aufstiegsschutz wird benötigt)

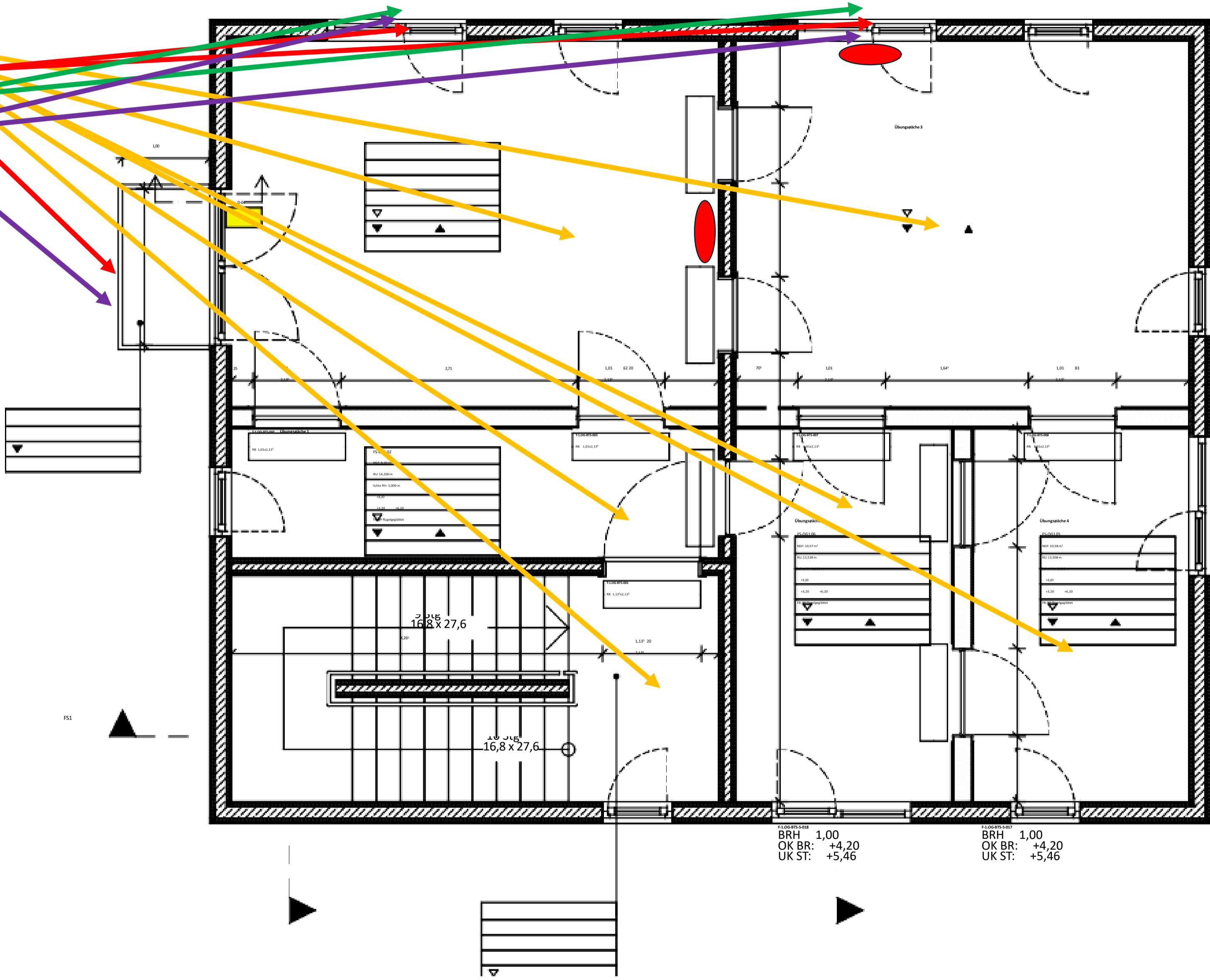
F) Retten aus Höhen (aus den großen Fenstern an der Nord- und Südseite und von den Balkonen)

G) Schlauchmanagement (ganzes Gebäude)

H) Taktische Ventilation (ganzes Gebäude)

- A)
- C)
- D)
- F)

OG



DG

- A)
- C)
- F)

