



MP-FEUER 2017 – Profi

Änderungen und Neuerungen

Stand: 14.07.2017

Hier finden Sie alle wichtigen Änderungen und Neuerungen in der neuen Version „MP-FEUER 2017 - Profi“.

Neuer Stammdatenbereich "Kinder"

Ihre Kinderfeuerwehr können Sie nun im neuen Bereich "Kinder" verwalten.

MP-FEUER | Kinder

Menü Übersicht Bearbeitung Auswertung GIS Sammeleingabe

Kinder [0001 -]

Neu / Kopieren Kind.-Nr. 0001 Telefon / Fax Mobil E-Mail Gruppe

Bearbeiten Anrede Herr Tel. privat

Löschen Vorname Tel. gesch.

Nachname Fax privat

Strasse Fax gesch.

PLZ Verknüpfung mit Kontakt verknüpfen...

Ortsteil

Erzieh.ber. 1 Erzieh.ber. 2

Lehrgänge

Abteilung Musterhausen Funktionen

Einheiten

Wettbewerbe

Ausrüstung

Historie

Bankdaten

Koordinaten

Dokumente

Status

Aktiv von bis

Ausweis-Nr. Zusatzfeld 1

Gültig von bis Zusatzfeld 2

Barcode,RFID Barcode,RFID

Bemerkung

Statistik

bei Übung anzeigen

Schwimmerlaubnis

Fotolaubnis

Neuer Stammdatenbereich "Geräte (SRHT)"

Zur Verwaltung Ihrer Höhenrettungs-Ausrüstung steht Ihnen der neue Bereich "Geräte (SRHT)" (**S**pezielle **R**ettung aus **H**öhen und **T**iefen) zur Verfügung.

MP-FEUER | Geräte (SRHT)

Menü Übersicht Bearbeitung Auswertung GIS Sammeleingabe

Geräte (SRHT) [0001 -] InvNbr

Neu / Kopieren Geräte-Nr. 0001 Zuteilung

Bearbeiten Bezeichnung

Löschen Typ

Gruppe

Kategorie Status

Bauehr

Hersteller

Serien-Nr. in Werkstatt

Abteilung Musterhausen Barcode,RFID

Eigentümer Barcode,RFID

Standort Barcode,RFID

Norm Zusatzfeld 1

Prüfpflicht Zusatzfeld 2

Aktiv von bis Neubeschaff.

Bemerkung

bei Einsatz anzeigen

bei Inventur anzeigen

bei Einweisung anzeigen

bei Verleih anzeigen

Stückliste führen



MP-FEUER 2017 – Profi

Änderungen und Neuerungen

Stand: 14.07.2017

Neuer Stammdatenbereich "Artikel (SRHT)"

Zur Verwaltung Ihrer Höhenrettungs-Artikel steht Ihnen der neue Bereich "Artikel (SRHT)" (**S**pezielle **R**ettung aus **H**öhen und **T**iefen) zur Verfügung.

The screenshot shows the 'Artikel (SRHT)' form in the MP-FEUER software. The form is divided into several sections:

- Neu / Kopieren**: Artikel-Nr. (0001)
- Bearbeiten**: Bezeichnung, Gruppe, Hersteller, Serien-Nr.
- Löschen**: Verp.-Größe
- Basisdaten**: Abteilung (Musterhausen), Barcode/Rfid, Status, Inventar-Nr., Eigentüner, and checkboxes for 'bei Einsatz anzeigen', 'bei Inventur anzeigen', and 'Lagerbestand führen'.
- Zusatzdaten**: Aktiv von, bis, Zusatzfeld 1, Zusatzfeld 2, Zusatzfeld 3, Zusatzfeld 4.
- Lagerbestand**: Soll-Bestand, Best. ab, Max.-Bestand, Ist-Bestand (0).
- Historie**: Bemerking text area.

Auftragsschein zur Beauftragung einer Prüfung, Reparatur oder Reinigung

Die Erstellung eines Auftragsscheins ist in den Bereichen Kleiderkammer, Geräte, Fahrzeuge, Wache und Brandschutz verfügbar.

The screenshot shows the 'Reparatur' form in the MP-FEUER software. The form is divided into several sections:

- Basis**: Auftrags-Nr. (2017-A001), Empfänger (Feuerschutz Schmidt GmbH, Untere Heberstr. 87, 12345 Musterhausen), Datum (06.06.2017), Termin (30.06.2017).
- Artikel**: Auftragsart (Reparatur Fahrzeug), Auftragsart (Inspektion und TÜV).
- Dokumente**: Ansprechp. (MM), Telefon (01234/9807), E-Mail (mustermann@musterfirma.de), Kostenstelle (1.300.000).



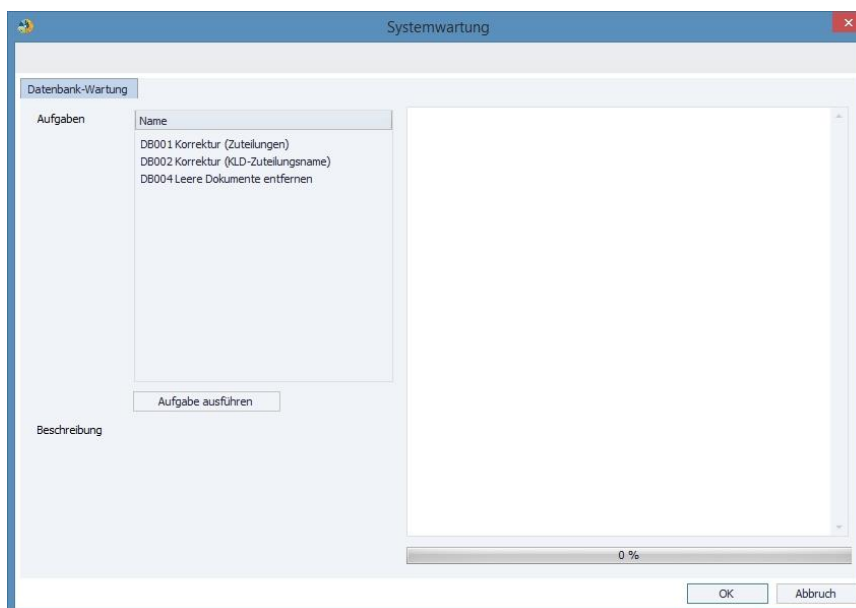
MP-FEUER 2017 – Profi

Änderungen und Neuerungen

Stand: 14.07.2017

Systemwartung

Mit der Systemwartung können z.B. Korrekturen der Zuteilung ausgeführt werden. Die Systemwartung kann unter ▶ **Extras ▶ Erweiterungen** verwendet werden.



Gerätedaten - Transfer

Es können innerhalb der Geräte-Bereiche Gerätedatensätze verschoben werden. z.B. von Geräte (Sonstige) nach Geräte (SRHT). Der Gerätedaten - Transfer kann unter ▶ **Extras ▶ Datentransfer (Intern)** verwendet werden.

ELS-Connector

Mit dem neuen Einsatz- Leitsystem Connector können Einsätze automatisch in MP-FEUER übernommen werden. Für den ELS-Connector wird die optionale kostenpflichtige ELS-Schnittstelle „MP-FEUER Standard“ benötigt.

Netzwerk Einstellungen Proxy-Server

Unter dem Menüpunkt ▶ **Einstellungen ▶ Administration ▶ Netzwerk** können die Proxy-Server Einstellungen vorgenommen werden. Damit externe Dienste wie z.B. die GIS-Karte (OpenStreetMap) erreicht werden können.

Bei weiteren Fragen hilft Ihnen gerne auch unsere Service-Hotline weiter:

▶ Kunden **mit** Software-Service-Vertrag: 07253 / 93530-0
▶ Kunden **ohne** Software-Service-Vertrag: 0900 / 11 0 22 0 33 *
(* gebührenpflichtig für 1,49 €/Min. aus dem dt. Festnetz, Mobilfunkpreise ggf. abweichend)